

液态细胞质控品 EBER 说明书

【产品名称】

液态细胞质控品 EBER

【包装规格】

| 货号 | 规格 | 适用靶标 | 应用方式 |
|----------|---|------|---------------------|
| BX30029A | 20 μ L/瓶, 100 μ L/瓶, 500 μ L/瓶 | EBER | 手工 |
| BX30029P | 500 μ L/瓶 | EBER | LYNX480 PLUS 或手工 |

【预期用途】

用于原位杂交染色中的阳性对照, 监控染色过程, 确认染色流程, 帮助发现可能的问题。仅用于科研分析检测的目的, 不用于体外诊断和治疗性目的。

【检测原理】

液态细胞质控品含有目的蛋白, 且具有完整的细胞核、细胞膜、细胞浆等亚细胞结构, 在原位杂交染色中与待检组织切片可保持一致的表达模式。作为阳性对照不仅可以显示阳性染色, 还可以对阳性亚细胞定位做进一步的对照; 不表达目的蛋白的液态细胞质控品可用作阴性对照。为原位杂交染色结果提供更好判断依据。

【主要组成成分】

本品为底层白色沉淀, 上层澄清液体, 主要组成成分为细胞、乙醇和纯化水。

【储存条件及有效期】

储存条件: -25 $^{\circ}$ C ~ -18 $^{\circ}$ C, 有效期36个月。

生产日期、有效期至: 见标签。

【样本要求】

石蜡包埋的组织蜡块, 切成3-4 μ m厚的石蜡片, 捞片后进行烤片30min, 避免蜡液在玻片空白处大面积扩散。样本组织切片制备后保存条件为避光、室温, 但为了良好地重现组织中抗原分布情况, 要在30天内完成检测。

【检验方法】

- 以手工滴加液态细胞质控品为例, 使用混匀仪或涡旋仪将液态细胞质控品充分混匀成均一细胞悬液;
备注: 均一悬液指无肉眼明显可见的颗粒状物质, 内容物成均一的混合物。
- 使用10 μ L移液器吸取混匀后的液态细胞质控品EBER悬液, 滴在每张待检组织切片玻片空白无蜡处, 左右各选择1-2处, 每处滴加约1.5 μ L左右细胞悬液, 室温晾干; 进行后续原位杂交染色流程。
- 将点好液态细胞质控品的石蜡切片进行烤片, 烤片温度约60 $^{\circ}$ C, 时间约60min, 随后切片经常规脱蜡和水化后, 清洗切片。
- 双氧水封闭: 用3%双氧水室温封闭5min, 后用自来水浸洗;
- 画圈: 用免疫组化笔圈定玻片上的待测组织区域及液态细胞质控品滴加区域, 随后放入PBST缓冲液中。
- 蛋白酶K消化或抗原热修复: 根据对应的杂交试剂盒说明书进行。
- 探针杂交: 将切片平铺于湿盒上, 根据EBER试剂盒说明书滴

加探针, 滴加好探针的切片湿盒可放入50 $^{\circ}$ C恒温箱孵育90分钟, 后用PBST浸洗3分钟*3次。

- 一抗孵育: 在切片上按 EBER 试剂盒说明书滴加探针后试剂, 建议室温孵育 30 分钟, 后用 PBST 浸洗 3 分钟*3 次。
- 一抗后试剂孵育: 每张切片滴加一抗后试剂100ul, 室温孵育 20min。孵育完成后收集切片, 用PBST浸洗干净。
- 二抗孵育: 将切片平铺于湿盒上, 每张切片滴加多聚物二抗 100ul, 室温孵育 30min; 孵育完成后收集切片, 用 PBST 浸洗干净。
- DAB 显色: DAB 现配现用, 显色时间 2-5 分钟。
- 苏木素染液复染, 切片经过脱水, 透明, 封片。
备注: 若使用LYNX480 PLUS滴加对应货号产品, 根据仪器设置进行操作即可。

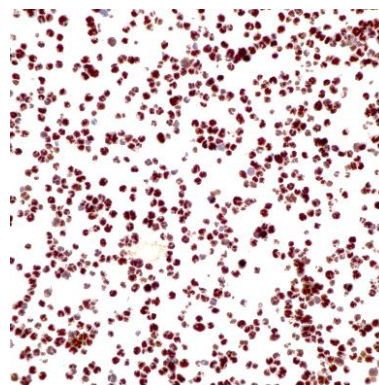
【检验结果的解释】

参考以下内容进行结果判定:

显微镜下观察染色情况:

(1) 液态细胞质控品 EBER+的每个点样处中的细胞应有中等到强的胞核染色, 细胞染色阳性率为 80%-90%。

液态细胞质控品 EBER 染色图片如下:



液态细胞质控品 EBER 染色结果图

符合上述染色要求, 表明本次实验过程无误, 质控品所在切片样本结果可进行诊断判读。

备注: (1) 同一张切片上在细胞质控品点样位置任何一处染色出现异常, 表明本次实验过程异常。导致实验异常的原因可能有: 抗原修复不当; 抗体试剂浓度较低或较高; 抗体试剂过期; 加样不均匀; 细胞质控品点样位置选择不当等。

(2) 货号为 BX30029A 的产品进行手工滴加, 滴加后的液态细胞质控品镜下细胞密度为 10%-20%; 货号为 BX30029P 的产品进行 LYNX480 PLUS 滴加或手工滴加的液态细胞质控品镜下细胞密度为 50%-60%。

(3) 由于市面不同品牌型号玻片表面工艺不同, 若遇质控品滴加后形态不佳的情况, 可作如下处理:

(a) 先进行组织切片捞片操作, 捞片时将玻片表面与水进行充分接触; 烤片后, 滴加本质控品。

(b) 玻片直接接触水面。烘干后, 滴加本质控品。

【检验方法的局限性】

1. 液态细胞质控品密度、点样晾干程度、实验操作等任一环节的不规范操作都有可能影响最终的实验结果。
2. 专业的操作人员、经过认证的实验室将有助于实现检测过程的标准，从而减少由于各种外界因素造成的染色偏差。
3. 必须由有经验的病理专家对细胞的染色定位进行评估。

【注意事项】

1. 本试剂仅用于科学研究，不作其他用途。
2. 开始实验前，应仔细阅读此说明书。
3. 请在试剂有效期内使用。
4. 本试剂仅限有专业经验或经专业培训的人员使用。
5. 避免试剂接触眼睛和粘膜，如接触到敏感区域，立即用大量清水冲洗。
6. 采用适当的防护措施，比如操作者穿戴乳胶手套、口罩、护目镜、实验服等进行安全操作。

【标识的解释】



使用期限



批次代码



货号



-25~-18°C保存



制造日期

【参考文献】

1. 刘汉忠, 张平安, 等. 临床和实验医学杂志, 2013, 12(2): 128-129.
2. 中华医学会. 《临床技术操作规范·病理学分册》. 人民军医出版社, 2004.

【基本信息】

生产企业：杭州百凌生物科技有限公司

住所：浙江省杭州市滨江区长河街道滨安路 688 号 5 幢 1303 室

联系方式：0571-88177680